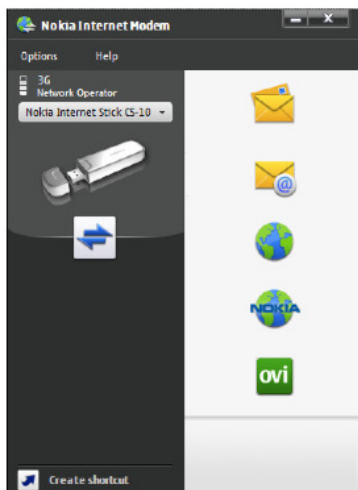



Obtenir la connexion

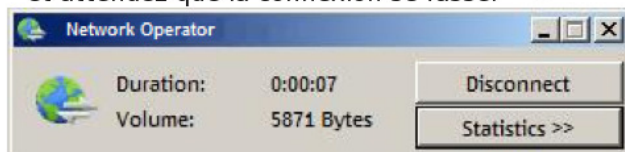
1. Branchez le modem Nokia sur le port USB. Double-cliquez sur l'icône Nokia internet Modem présent sur le bureau. Attendez que le logiciel se lance et que le modem détecte le réseau.

Le réseau sélectionné apparait sous le menu option.

Une lumière bleue ou verte clignote.



2. Pour vous connecter, cliquez sur  et attendez que la connexion se fasse.



Pour déconnecter, cliquez sur Déconnecter sur le bouton dans Nokia Internet Modem ou sur la fenêtre suivante.

3. Vous pouvez lancer votre navigateur internet habituel.



Nokia Internet Modem CS-10



Service Client 24h/24

Notre service clients est joignable 24h/24 et 7j/7:

Cellhire UK	+ 44 1904 610610
Cellhire USA	+ 1 214 355 5200
Cellhire France	+ 33 1 41 43 79 40
Cellhire Germany	+ 49 89 57 959 124
Cellhire International	+ 44 1904 610610

www.cellhire.fr

Installation

1. Insérez le modem USB dans un port USB libre de votre ordinateur.

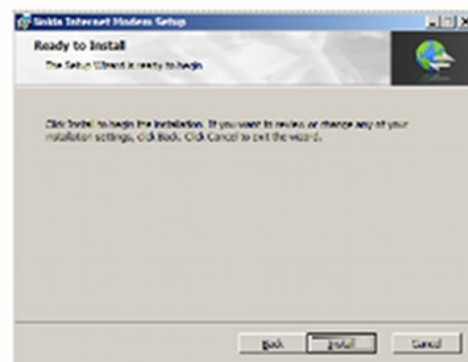
2. Attendez, un logiciel d'installation se lance. Une fenêtre de dialogue s'ouvre, choisissez la langue.



3. Si le message suivant apparaît, ignorez-le en cliquant sur OK.



4. L'assistant d'installation Nokia Internet Modem doit apparaître. Cliquez sur suivant. Acceptez les termes du contrat de licence en cochant la case puis en cliquant sur suivant. Cliquez sur Installer pour lancer l'installation.

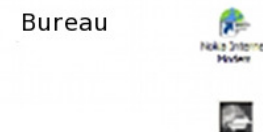


5. Patientez le temps que l'installation se termine et cliquez sur Terminer.



6. Il est possible qu'il vous soit demandé de redémarrer votre ordinateur. Vous pouvez le faire en laissant le modem branché.

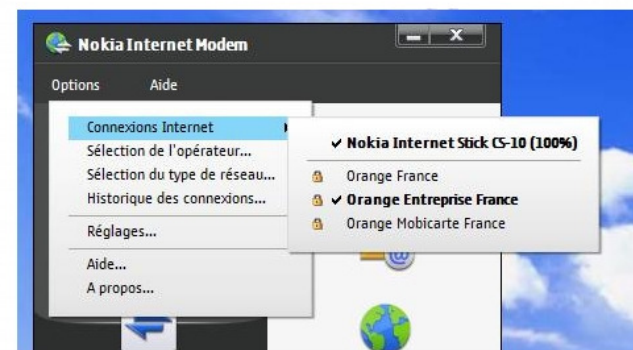
7. A la fin de l'installation, une icône apparaît sur le Bureau et dans la barre de tâche (en bas à droite de votre ordinateur).



Configuration

Avant de démarrer une connexion vous devez choisir la bonne connexion internet.

Pour sélectionner le bon paramétrage suivez les instructions:



Cliquez sur le menu Options (en haut à gauche) > Connexions Internet >

Après avoir sélectionné la, vous pouvez cliquer sur le bouton de connexion (milieu du logiciel Nokia Internet Modem)

Votre logiciel est maintenant correctement configuré pour de prochaines connexions. Cependant il est conseillé de vérifier la configuration avant chaque connexion.