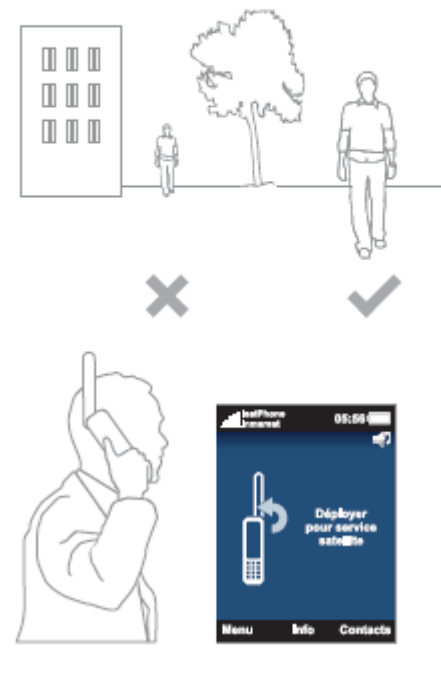


votre IsatPhone



Placez-vous à l'extérieur, avec une vue dégagée du ciel, et orientez l'antenne du téléphone vers le haut. Lorsque le téléphone est connecté au satellite, « Inmarsat » s'affiche sur la partie supérieure de l'écran. Pour passer et recevoir des appels, vous devez avoir au moins deux barres de signal.



Remarque : Pour que vous puissiez passer des appels, votre téléphone doit obtenir une position GPS permettant au satellite de le localiser. Ce processus est automatique mais si une nouvelle position GPS est nécessaire, l'icône 📶 s'affichera. Tenez le téléphone à l'extérieur avec une vue dégagée du ciel jusqu'à ce que l'icône 📶 disparaisse.

Pour charger le combiné



Pour allumer et éteindre :

Pour allumer le téléphone, maintenez enfoncée la touche rouge 📞 pendant quelques secondes jusqu'à ce que l'écran s'allume. Le logo Inmarsat s'affiche, suivi de l'écran principal. Pour éteindre le téléphone, maintenez enfoncée la touche rouge 📞 pendant quelques secondes.

Pour émettre un appel :

Tous les numéros composés doivent être au format international.

Appuyer longuement sur le 0 pour faire apparaître le + suivi du code pays puis du numéro d'appel sans le premier 0. Puis envoyer l'appel avec la



touche

Ex pour un appel vers la France :

+ 33 1 41 43 79 40

Pour recevoir un appel :

Le combiné doit être allumé et connecté au réseau Inmarsat. Pour décrocher quand le téléphone sonne, appuyer sur la touche



Pour Envoyer un SMS :

Créer un message SMS

La longueur maximale d'un SMS envoyé depuis votre téléphone est d'environ 1 600 caractères latins ou 740 caractères non latins, soit jusqu'à 10 concaténations en incluant le numéro de téléphone du destinataire.

Sélectionnez **Menu > Messagerie > Nouveau message > SMS**. Saisissez votre message dans l'écran vierge qui apparaît. Voir « Composer un message »

Si le destinataire ne figure pas dans vos contacts, appuyez sur la touche de navigation vers le haut pour placer le curseur à la ligne **À :**. Entrez le numéro international complet du destinataire. Si vous faites une erreur, déplacez le curseur à l'aide des touches de navigation gauche et droite et appuyez sur **Effacer** pour supprimer le chiffre.

Après avoir ajouté les destinataires, sélectionnez **Options > Envoyer** ou appuyez sur la touche de sélection centrale.

Pour écouter votre Messagerie vocale :

Maintenez enfoncée la touche 1 pour être mis en communication avec votre boîte vocale. Vous pouvez également composer le +870 772 001 899

***Le mode d'emploi complet est disponible à l'adresse suivante :
<http://isatphonelive.com/support>***

Votre service client :
Cellhire France : +33 1 41 43 79 40

Vos numéros d'assistance 24h/24 et 7j/7 :
Cellhire France +33 1 41 43 79 40
Cellhire UK +44 1904 610 610
Cellhire USA + 1 214 355 5200
Cellhire International +44 1904 610 610

www.cellhire.fr



IsatPhone